



Yutong International Holding Co., Ltd. Tel: +86 371 8533 8999

Des équipements et accessoires en option qui ne sont pas installés en standard peuvent être présents dans les images. Dans le cadre de l'amélioration technique continue du produit, Yutong se réserve le droit de modifier les spécifications du produit sans préavis.

Avis de non-responsabilité : Les graphiques, les textes et les paramètres du manuel sont fournis à titre indicatif uniquement et ne sont pas utilisés comme base pour les commandes de véhicules, et la société se réserve le droit de les modifier et de les interpréter.

Tous droits réservés ! Édition d'avril 2024



**INNOVER AVEC LA SCIENCE ET LA  
TECHNOLOGIE ET FORGER UN  
AVENIR PROMETTEUR**  
Camions malaxeurs électriques Yutong M610E

## YUTONG GROUP

### Vers un groupe de véhicule utilitaire à énergie nouvelle de première classe à pleine vitesse

Yutong est un grand groupe de véhicules utilitaires dont les activités principales sont les autobus et les camions. Ses produits couvrent les autobus et autocars, les camions, les véhicules à usage spécial, les équipements d'assainissement et les machines de construction.

Les ventes cumulées de véhicule à énergie nouvelle dépassent

**190 000+ unités**

En 2023 Les ventes annuelles du groupe dépassent

**45 378+ unités**

Exportation dans plus de 100 pays et régions du monde

**100+**

En 2023 Les ventes des autobus à énergie nouvelle dépassent

**7 800+ unités**



## YUTONG AUTOBUS

Yutong Bus, partie principale de Zhengzhou Yutong Group Co., Ltd., est un leader mondial d'entreprise d'autobus, avec des produits couvrant plusieurs marchés de partition tels que le bus, l'autocar interurbain, l'autocar de tourisme, la navette, l'autobus scolaire et le véhicule à usage spécial, etc.

En 2023, les ventes globales de Yutong Bus est de 36 518 unités, le chiffre d'affaires est de 36,23 milliards de CNY et la capacité de production annuelle est de plus de 60 000 unités. Parmi eux, la part de marché mondiale des autobus/autocar standard et des midibus/midicars est supérieure à 10%. À la fin de l'année 2023, les ventes cumulées d'autobus à énergie nouvelle ont dépassé les 180 000 unités, ce qui en fait le premier au monde en termes de production et d'échelle des ventes.

## YUTONG CAMION

En tant que segment industriel émergent de Zhengzhou Yutong Group Co., Ltd., en s'appuyant sur ses capacités de véhicule complet et d'exploitation industrielle et sur ses avantages technologies HT (batterie, moteur et commande électrique) de la nouvelle énergie; En s'orientant vers les marchés de partition tels que la construction urbaine, la navette de courte distance, la livraison express, la distribution en magasin et la logistique LTL, etc. Yutong Truck propose des produits et des solutions de camions à énergie nouvelle de respect de l'environnement, de sécurité intelligente, fiables et durables.

À la fin de l'année 2023, un total de 17 000 camions à énergie nouvelle ont été vendus.

Avec un investissement autonome de 1 milliard de CNY, établissement d'un centre de technologie d'ingénierie d'une superficie de près de 11 hectares (108 666 m<sup>2</sup>) et de 7 plates-formes nationales d'innovation. Système complet de vérification et d'estimation de Pièces et Composants → Système → Véhicule complet.



# YEA

La première plateforme électrique exclusive de l'industrie intégrant à la fois matériel et logiciel, inaugurant une nouvelle ère de fusion et d'intégration matérielle, ainsi que de mise à jour logicielle en ligne.

Plus  
économique

---

Plus  
durable

---




Plus  
pratique

---



# Camion malaxeur à énergie nouvelle Yutong

## Systeme haute tension sûr et fiable

-  Batterie ————— **94%**  
Augmentation de la densité d'énergie
-  Moteur électrique ————— **100%**  
Augmentation de la densité du couple
-  Contrôle électronique ————— **40%**  
Réduction de la consommation d'énergie en conditions réelles

Autonomie en conditions de travail complètes :

**100KM**  **300KM**

Exploitation en toute sécurité :

**190 000** véhicules **40,2** Milliards KM

Performance du marché :

Qu'il s'agisse de la Chine ou de l'Europe, la part de marché des bus à énergie nouvelle Yutong

**N° 1**



## Nouvelle génération de batteries ultra-sûres et ultra-performantes

Résistance à l'eau et au feu, puissance et énergie



### Haute sécurité

Structure « sandwich » ignifuge  
Système de protection par gaz sec

**1m 24h**

Étanchéité extrême

**1300°C**

Résistance extrême au feu

### Haute efficacité énergétique

Cellule à haute énergie spécifique  
Conception de structure hautement intégrée

**25%**

Optimisation de l'espace

### Longue durée de vie

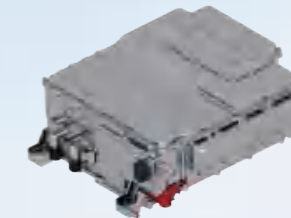
Structure à haute résistance  
Répartition homogène de la température  
Équilibre intelligent

**400 000 à 800 000 km**

Durée de vie

## Contrôleur de domaine de puissance à intégration maximale

Chaque kWh utilisé au maximum



Efficacité maximale **97,5%** Réduction du poids du système **50%**

Réduction de la consommation d'énergie du véhicule complet **5%**



## La nouvelle génération d'essieu moteur électrique intégré à haut rendement et léger permet au véhicule de transporter plus de passagers

de fonctionner plus efficace et de présenter moins de problèmes



**49%**

Réduction du poids du système

**30%**

Économie d'espace de châssis

**93%**

Efficacité maximale du système

**55%**

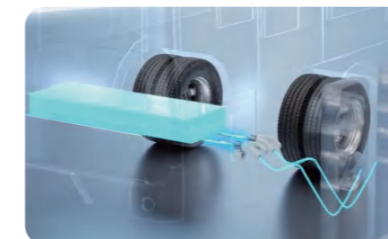
Récupération d'énergie maximale de freinage

**5%**

Réduction de la consommation d'énergie du véhicule complet

### © Premier stockage de niveau PB

Plateforme cloud de l'internet intelligent de calcul haute performance, à l'échelle d'un milliard.



### © Charge à double pistolet Recharge rapide

Rechargé en 1 heure, autonomie d'une journée

Port de courant par pistolet unique 250A  
Doublement de la capacité de charge  
Compatibilité complète  
Branchement et débranchement à tout moment

### © Intelligent et connecté

Cabine de conduite de véhicule utilitaire  
Plus pratique pour le transport commercial

### © Assistant intelligent Gestionnaire d'exploitation

**Clair en un coup d'œil:** Multiples données de gestion, claires et précises  
**Gestion globale:** Assistant de gestion complète de l'état du véhicule, du conducteur, de la consommation d'énergie, etc.

**Personnalisation:** Prise en charge du développement sur mesure

# Camion malaxeur à énergie nouvelle Yutong

## En résolvant les problèmes spécifiques des clients par technologie de base

### LOIN

- Batteries ultra-sûres et ultra-capacitives
- Système de contrôle électrique efficace
- Système de récupération d'énergie de freinage multi-niveaux

Cas clients: Consommation électrique globale des transports de béton commercial réduite jusqu'à **1,44 kWh/km**

(Note : cette consommation électrique est la plus basse dans des conditions typiques nationales)

### INTELLIGENT

- Système de gestion numérique des opérations
- Contrôle intelligent du véhicule complet
- Inspection proactive
- Gestion des comportements de conduite dangereux
- Alerte de sécurité de la batterie de traction



### PUISSANT

- Moteur synchrone à aimant permanent haute puissance
- CBS (système de freinage combiné) haute efficacité

### DILIGENT

- Système de contrôle électronique 5-en-1 ultra-fiable
- Système électrique haute protection
- Système de gestion thermique adaptative
- Système de protection de la batterie

### RAPIDE

- Charge à double pistolet Recharge rapide
- Exempte de maintenance, longue garantie

# Assistance intelligente sécurité et confort



- ① Tableau de bord de style automobile, thème noir principal avec des accents en métal brossé pour un look élégant.
- ② Conception du levier de vitesses de colonne, réduisant l'intensité de conduite, optimisant l'espace de la cabine conducteur.
- ③ Conception piquée du tableau de bord, finition raffinée.
- ④ Plancher surélevé central, espace intérieur spacieux, excellente passabilité.

## Assistance intelligente à la conduite

Permet le démarrage à un bouton, un grand écran multimédia, ASR ; possibilité de choisir assistance d'urgence en cas de mauvaise application de la pédale (EAPM), l'alerte de collision, l'alerte de franchissement involontaire de ligne, pour une conduite plus sûre.



## Mode de ralentissement

Fonction de ralentissement à basse vitesse, de ramper automatique à basse vitesse, pour des scénarios tels que le chargement/déchargement en marche arrière, le suivi de file, le stationnement, avec une vitesse plus stable et un meilleur contrôle.

## Sièges à airbags de nouvelle génération

Sièges à airbags de nouvelle génération Yutong, avec réglage lombaire électrique à double coussin ; ventilation et chauffage de siège configuration standard et fonction de réglage en hauteur en un clic, pour une fatigue de conduite réduite ; rappel d'absence de conducteur pour une sécurité accrue.



## Couche respirante et confortable

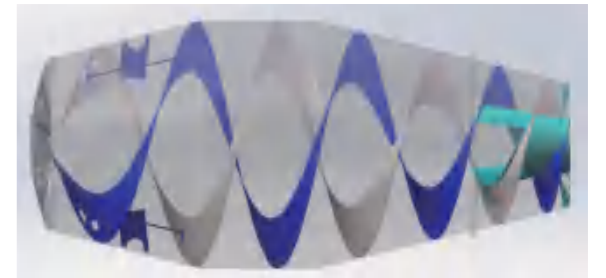
La couche, remplie de palme coco naturel, offre une excellente respirabilité et un confort accru, ce qui permet aux conducteurs d'entreprendre une pause rapide.



# Cuve d'agitation spéciale Durable et intelligente

## Mode de vibration de la cuve

La première dans l'industrie aide le conducteur à changer rapidement le sens de rotation de la cuve, empêchant ainsi efficacement le béton de se solidifier.

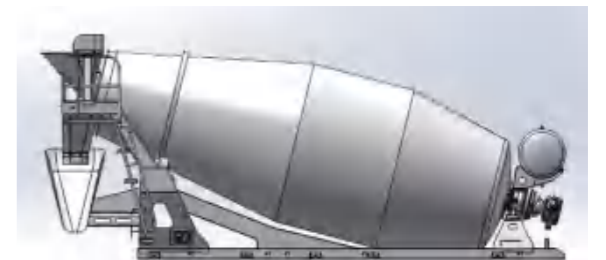


## Moteur latéral de secours

La première dans l'industrie aide le conducteur à se débarrasser rapidement de l'état d'arrêt de la cuve causé par des défauts du véhicule, empêchant ainsi efficacement le béton de se solidifier.

## Pièces sélectionnées pour une durée de vie exceptionnelle de la cuve

Sous-châssis de structure supérieure professionnel, moule du corps de la cuve résistant à l'usure et lames formées par pression à froid. Galets et rouleaux de la cuve en acier forgé modifié. Trémie d'alimentation, trémie de déchargement et goulotte soudées avec des plaques résistantes à l'usure de haute résistance.



# Essais de fiabilité extrêmement rigoureux Ultra-durables

## Norme d'essai de fiabilité la plus stricte de l'industrie

Vérification de la fiabilité sur 30 000 km :



Boucle à grande vitesse    Montée en pente    Pataugeage

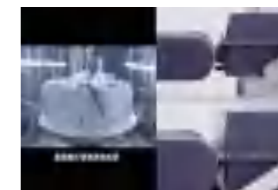
## Les principaux composants du système HT sont soumis à des normes d'essai extrêmement rigoureuses, garantissant un produit de qualité exceptionnelle



Test de collision de batterie



Résistance à la corrosion



Vibrations et résistance à l'extrusion



Essai de choc du moteur électrique

## Services professionnels

Nous proposons une garantie de service après-vente global complet et établissons un système de services professionnels de premier plan dans l'industrie vis-à-vis des problèmes spécifiques d'exploitation et de service des véhicules pour les clients des camions dans différents pays.

# 4

Centres d'allocation mondiaux

# 10

Centres de distribution de pièces

# 84

Distributeurs de pièces

# 325

Points de service de niveau II

# 15

 Minutes

Réponse à la demande

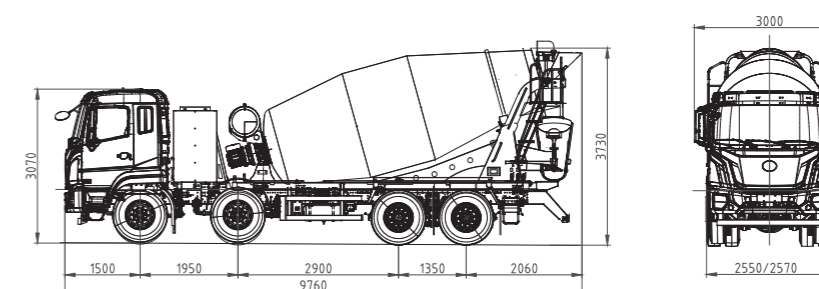
# 24

 heures

Services de secours d'urgence

## Fiche technique

Eléments	Paramètres	
Paramètres de base	L×L×H(mm)	9 760×2 550×3 730
	Empattement (mm)	1 950+2 900+1 350
	Poids à vide (kg)	14 075
	Couple nominal/Couple maximal (N.m)	1 500/3 000
	Puissance nominale Puissance de pointe (kW)	330/450
	Puissance de charge (kW) Temps de charge (min)	320/73
	Autonomie(CHTC-D) (km)	260 (pleine charge 32T)
Equipement à nouvelle énergie	Batterie de traction(kWh)	Batterie lithium fer phosphate, 350
	Boîte de vitesses	Boîte de vitesses AMT
	Moteur électrique	Moteur synchrone à aimant permanent 330/450
	Contrôleur de moteur	Contrôleur intégré Yutong
	Contrôleur de véhicule	Yutong contrôleur 5-en-1
	Equipement de charge	Norme européenne - Charge rapide à double pistolet
Châsis	Système de suspension	Moins de ressorts à lames
	Pneu	315/80R22,5
	Essieu AV(t)	2×5,5
	Essieu d'entraînement(t)	2×11,5
	Système de freinage	EBS+ESC
Cabine conducteur	Cockpit	Cabine à une rangée et demie à toit plat de 2,5 m de large, pare-chocs métallique fendu
	Tableau de bord	Siège conducteur avec amortisseur airbag
	Volant	Volant multifonction
	Tableau de bord	Instruments combinés à écran LCD couleur
	Couchette	Couchette inférieure
Matériel électrique	Climatisation	Système automatique climatisation + chauffage
	Phare AV	Phares combinés à LED
Structure supérieure	Capacité de mélange (m <sup>3</sup> )	8
	Type d'entraînement	Moteur + réducteur + contrôleur



Avertissement: Ce tableau de spécifications techniques est fourni à titre de référence uniquement, et ne sert pas de base à la négociation du contrat, et le véhicule final prévaudra.